



COMUNE DI TORRICELLA
Provincia di Taranto

29/03/2018

B. Elaborato grafico di progetto

Ricognizione fisico-giuridica
del Demanio marittimo
(art. 4 NTA PRC)

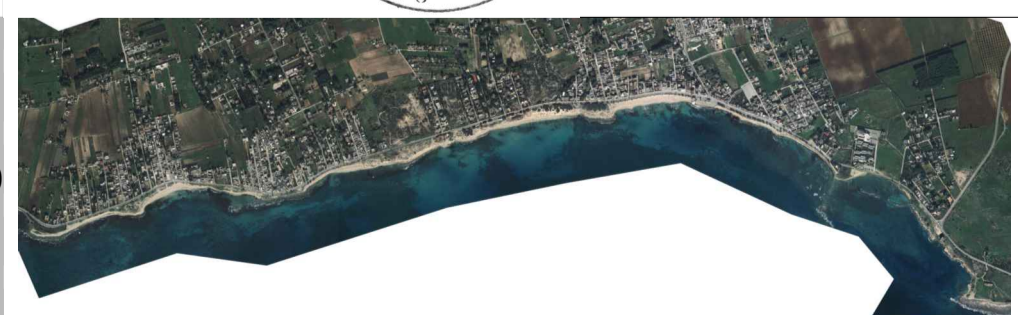
Tav.
B.1.3.2

Individuazione delle aree di
interesse turistico-ricreativo



R. n. 2273/11 del 13/10/2011

Scala 1:2.000
Scala 1:100



Gruppo di lavoro:
U.T.C. del Comune di Torricella
architetto Egidio CAPUTO
ingegnere Mariangela CHIEGO

Il Sindaco
Michele SCHIFONE
Assessore all'Urbanistica
Leonardo CAPUTO
Assessore alla pianificazione costiera
Giovanni MELELEO

PIANO COMUNALE DELLE COSTE

Il seguente elaborato comprende tutte le aree per finalità turistico-ricreativo, avendo determinato il tratto di costa totale di competenza amministrativa del comune di Torricella, per una lunghezza di ml 4.200,15 :

- Stabilimenti Balneari (SB), aventi una consistenza contenuta nel parametro di concedibilità del 40%; per il comune di Torricella, l'area demaniale concedibile può, in teoria, avere una linea di costa pari a ml 1.004,06. Sostanzialmente, è stato determinato un tratto in assoluto di ml 991,46 (pari al 39.50%).
- Spiagge Libere con Servizi (SLS), aventi una consistenza non superiore il 40% della concedibilità; per l'utilizzo della presente finalità turistico-ricreativa, in teoria è stata calcolata una concedibilità di ml 602,44 (24%). In sostanza è stato determinato un tratto di costa di ml 540,55 (pari al 21.53%).

SL1 (Spiaggia Libera): ml 29,13 (454,15 mq);
SL2 (Spiaggia Libera con Servizi): ml 67,05 (1.485,02 mq);
SL3 (Spiaggia Libera con Servizi): ml 42,62 (1.238,65 mq);
SL2 (Spiaggia Libera): ml 110,36 (5.191,95 mq);
SL3 (Spiaggia Libera): ml 153,33 (10.157,40 mq);
SL4 (Spiaggia Libera): ml 143,43 (9.448,89 mq);

