

**COMUNE DI TORRICELLA**  
Provincia di Taranto

29/03/2018

**B. Elaborato grafico di progetto**

Ricognizione fisico-giuridica  
del Demanio marittimo  
(art. 4 NTA PRC)

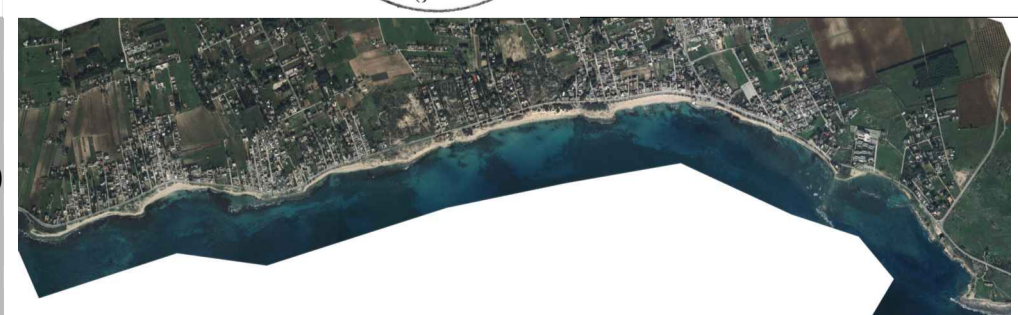
Tav.  
B.1.3.3

Individuazione delle aree di  
interesse turistico-ricreativo



R. n. 2273/11 del 13/10/2011

Scala 1:2.000  
Scala 1:100



Gruppo di lavoro:  
U.T.C. del Comune di Torricella  
architetto Egidio CAPUTO  
ingegnere Mariangela CHIEGO

Il Sindaco  
Michele SCHIFONE  
Assessore all'Urbanistica  
Leonardo CAPUTO  
Assessore alla pianificazione costiera  
Giovanni MELELEO

**PIANO COMUNALE DELLE COSTE**

Il seguente elaborato comprende tutte le aree per finalità turistico-ricreativo, avendo determinato il tratto di costa totale di competenza amministrativa del comune di Torricella, per una lunghezza di ml 4.200,15 :

- Stabilimenti Balneari (SB), aventi una consistenza contenuta nel parametro di concedibilità del 40%; per il comune di Torricella, l'area demaniale concedibile può, in teoria, avere una linea di costa pari a ml 1.004,06. Sostanzialmente, è stato determinato un tratto in assoluto di ml 991,46 (pari al 39.50%).
- Spiagge Libere con Servizi (SLS), aventi una consistenza non superiore il 40% della concedibilità; per l'utilizzo della presente finalità turistico-ricreativa, in teoria è stata calcolata una concedibilità di ml 602,44 (24%). In sostanza è stato determinato un tratto di costa di ml 540,55 (pari al 21.53%).

SL5 (Spiaggia Libera): ml 174,31 (5.952,80 mq);  
SL6 (Spiaggia Libera): ml 90,40 (4.918,74 mq);  
SB3 (Stabilimento Balneare): ml 129,38 (4.282,65 mq);  
SL7 (Spiaggia Libera): ml 117,87 (2.568,40 mq);  
SL8 (Spiaggia Libera): ml 89,80 (5.936,47 mq);

